

IL "TURNAROUND"

Il *turnaround* è una particolare progressione, molto comune nel jazz e nella musica brasiliana, che è situata normalmente alla fine di una strofa; sviluppa l'armonia con l'aggiunta di estensioni e sostituzioni, senza cambiare tonalità, preparando la frase successiva, che può essere un ritorno alla strofa, oppure un movimento verso il ritornello.

Questa progressione si basa sui gradi I – VI – II – V.

Ecco quindi la sequenza fondamentale (esempio in G), che suoniamo col nuovo ritmo

R16

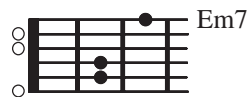
DIVISIONE

ACCORDO

BASSO

s29

Gmaj7	Em7	Am7	D7
320002	022003	x02213	xx0212



Musical notation for the first system, featuring a treble clef, a key signature of one sharp (F#), and a 4/4 time signature. The melody consists of eighth notes and quarter notes. Below the staff are guitar tablature lines for Treble (T), Middle (A), and Bass (B) positions, with fret numbers and fingerings (e.g., 2, 2, 2, 2, 3, 3, 3, 3).

Musical notation for the second system, similar to the first but with a different chord progression. It includes chord diagrams for Am7 and D7. The tablature shows different fretting patterns, such as 3, 3, 3, 3, 2, 2, 2, 2.

Con lo stesso ritmo (n.16) suoniamo alcune possibili variazioni della sequenza del turnaround:

s30

Gmaj7	E7	A7	D7
320002	022130	x02020	xx0212

s31

G6	E7b9	A13	D7sus4
320000	022131	x0x022	xx0213

s32

Gmaj7	E7b9	Am7	Abmaj7
3x443x	x7676x	5x555x	4x554x